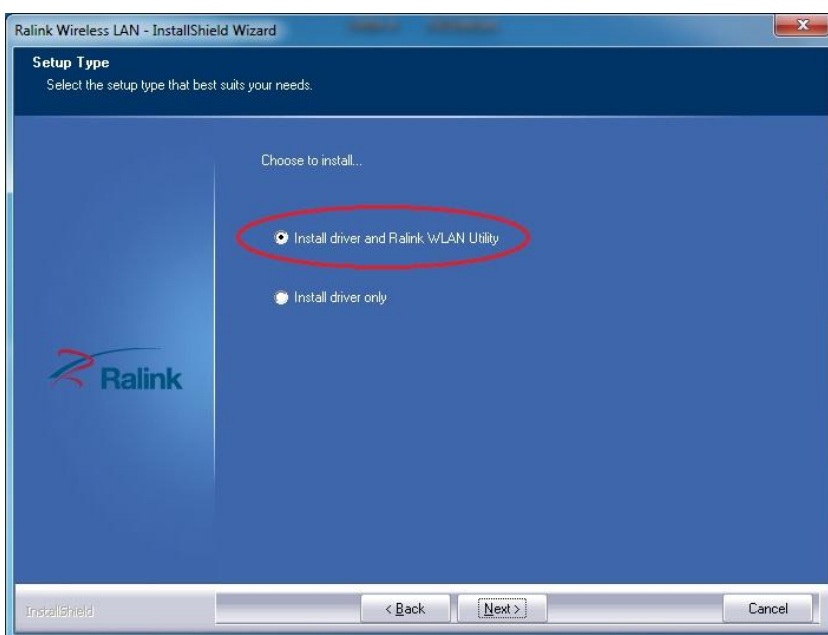


# Ръководството за работа на CloudWifi в режим на едновременно приемане и предаване на безжична връзка

[www.cloud-bg.com](http://www.cloud-bg.com)

*\*Само за Windows7*

1. Повреме на инсталацията се избира опцията за инсталиране на драйверите и приложния софтуер (***Install driver and Ralink WLAN Utility***).

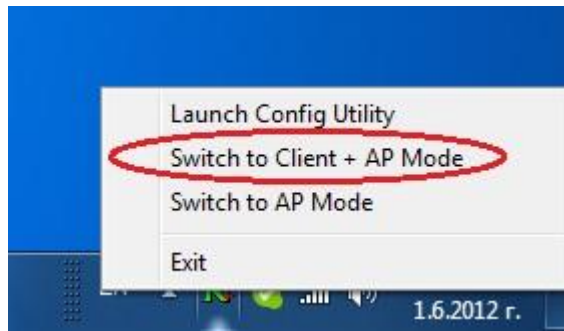


2. При нормално протичане на инсталацията в **Systray** зоната (долу вдясно до часовника) се появява икона с буквата **R+**. Когато CloudWifi адаптора не е включен буквата е черна

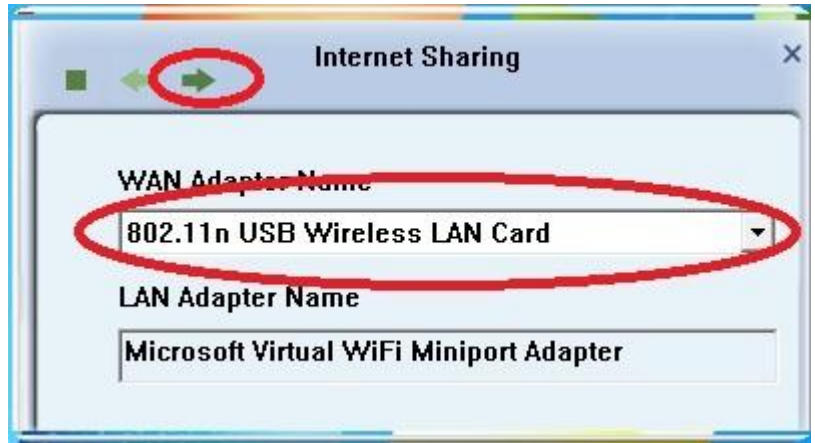


и задраскана с X. Когато адаптора е включен, но не свързан към мрежа, иконата е синя, задраскана с червен X. Когато адаптора е свързан към мрежа, в зависимост от силата на сигнала, иконата е **червена** (слаб сигнал), **жълта** (нормален сигнал) или **зелена** (отличен сигнал).

3. Натиска се десен бутон на мишката върху иконата и от менюто се избира **Switch to Client + AP Mode**.



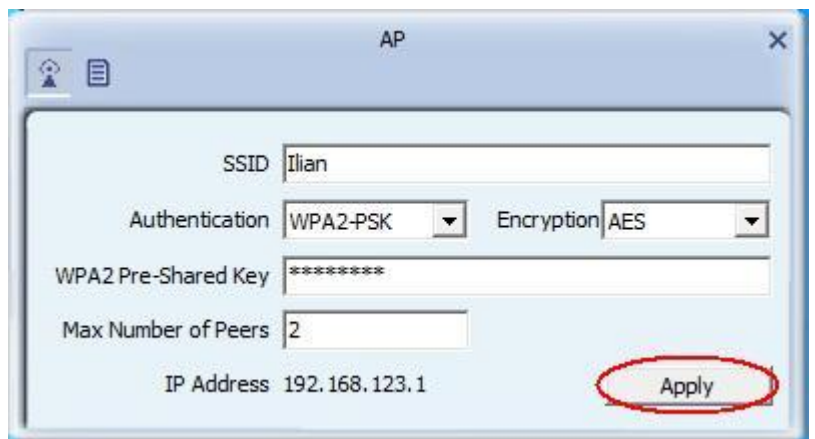
4. Показва се прозорец **Internet Sharing**, от който се избира **802.11n USB Wireless LAN Card** и се натиска стрлката на дясно. (изчаква се известно време за превключване в желания режим)





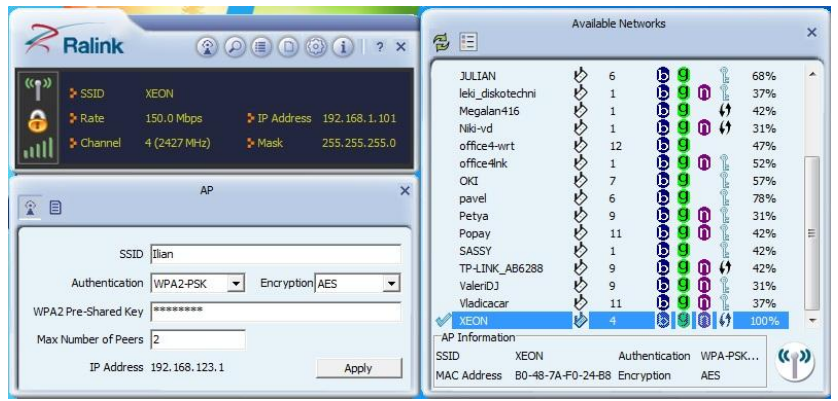
5. Избира се бутон за настройка на точката за достъп. (AP – Access Point, новата мрежа).



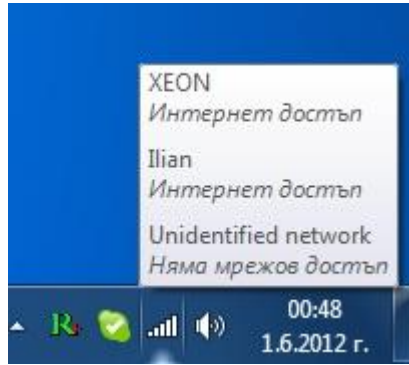
6. В прозореца се попълват името на мрежата (**SSID** в случая името е **Ilian**), желания тип на кодиране (**Authentication, Encryption**), паролата (**WPA2 Pre-Shared Key**) и максималния брой на клиенти (едновременно) на новата мрежа (**Max Number of Peers**, в случая - 2). След което се натиска бутон **Apply**.



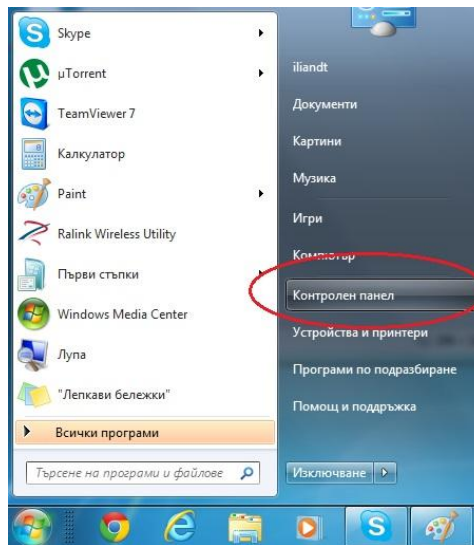
7. Избираме бутона . Появява се прозорец в дясно с наличните мрежи. Избираме мрежата източник на интернет и се свързваме се към нея с бутона .



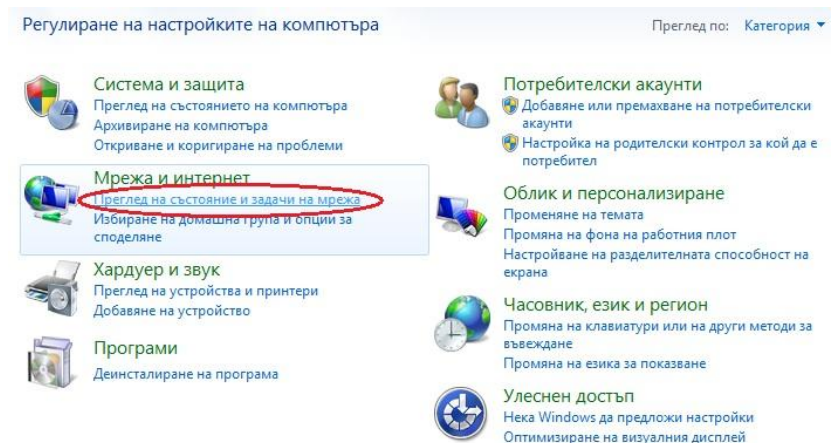
8. Ако всичко е наред, трябва да при посочване с мишката на иконката за безжични мрежи на **Windows7** да се изпишат двете мрежи и под тях надпис „Интернет достъп“. Ако под новата мрежа има надпис „Няма мрежов достъп“ е необходимо да се направят допълнителни настройки на **Windows7**.



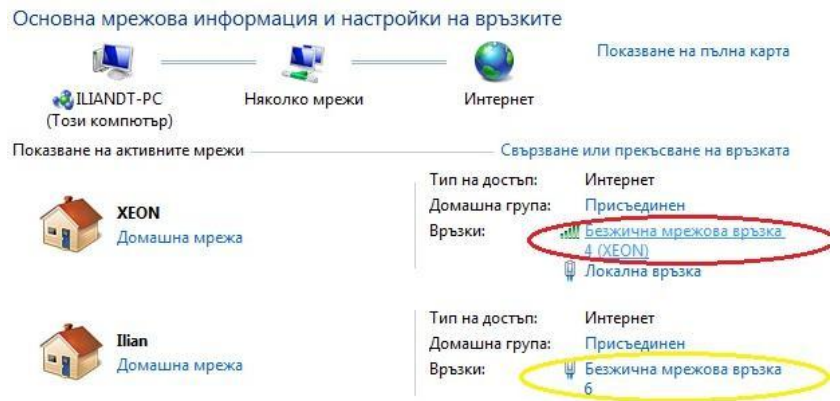
9. От **Старт** менюто избираме **Контролен панел**.



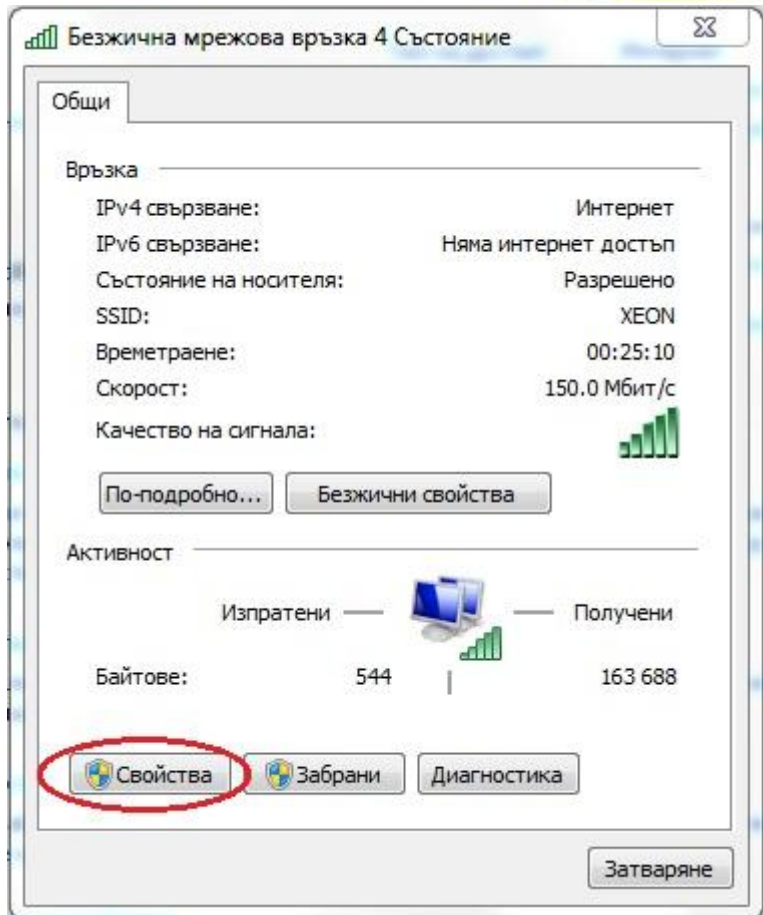
10. Избираме **Преглед на състояние и задачи на мрежа**



11. Избираме **Безжична мрежова връзка 4** (номера може да е различен), на мрежата източник на интернет (в случая **XEON**) и запомняме номера на безжичната мрежова връзка на новата мрежа **Ilian** (в случая 6)

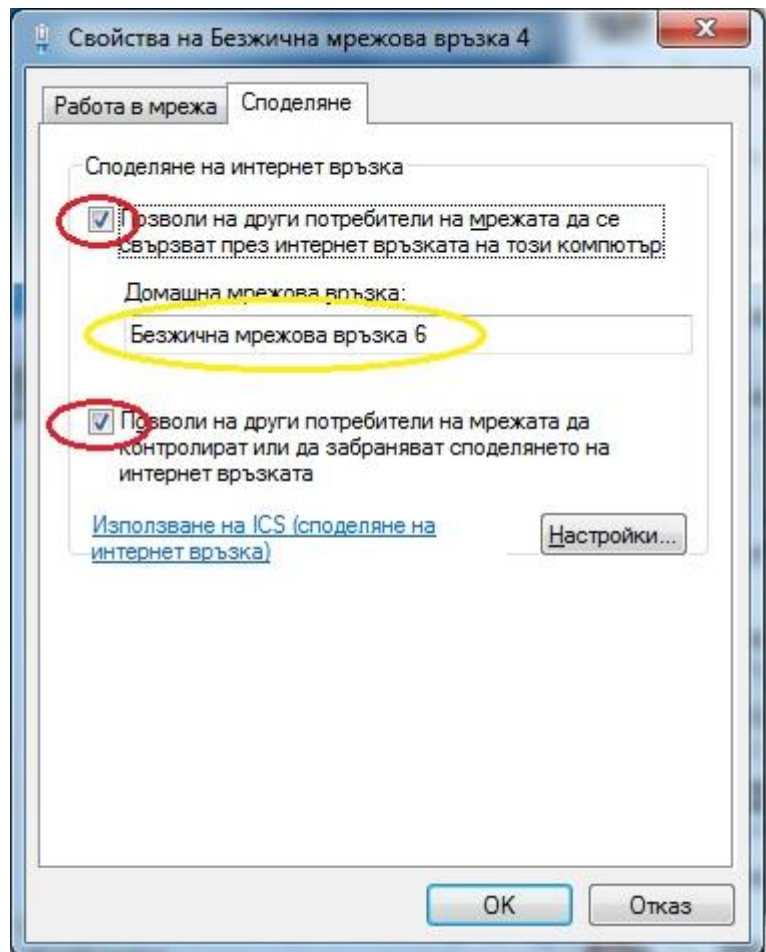


12. От прозореца натискаме бутона **Свойства**





13. Избираме страницата **Споделяне** и поставяме отметки на *„Позволи на други потребители на мрежата да се свързват през интернет връзката на този компютър“* и на *„Позволи на други потребители на мрежата да контролират или да забраняват споделянето на интернет връзката“*. В полето **Домашна мрежова връзка:** трябва да се посочи безжичната мрежова връзка на новата мрежа в случая **Ilian - Безжична мрежова връзка 6**



14. Когато искаме отново да ползваме адаптера отново в режим само на приемане, натискаме десен бутон върху иконата  и избираме **Switch to Client Mode**

